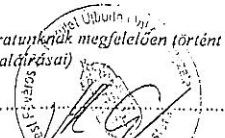


VÁLTOZÁSI VÁZRAJZ

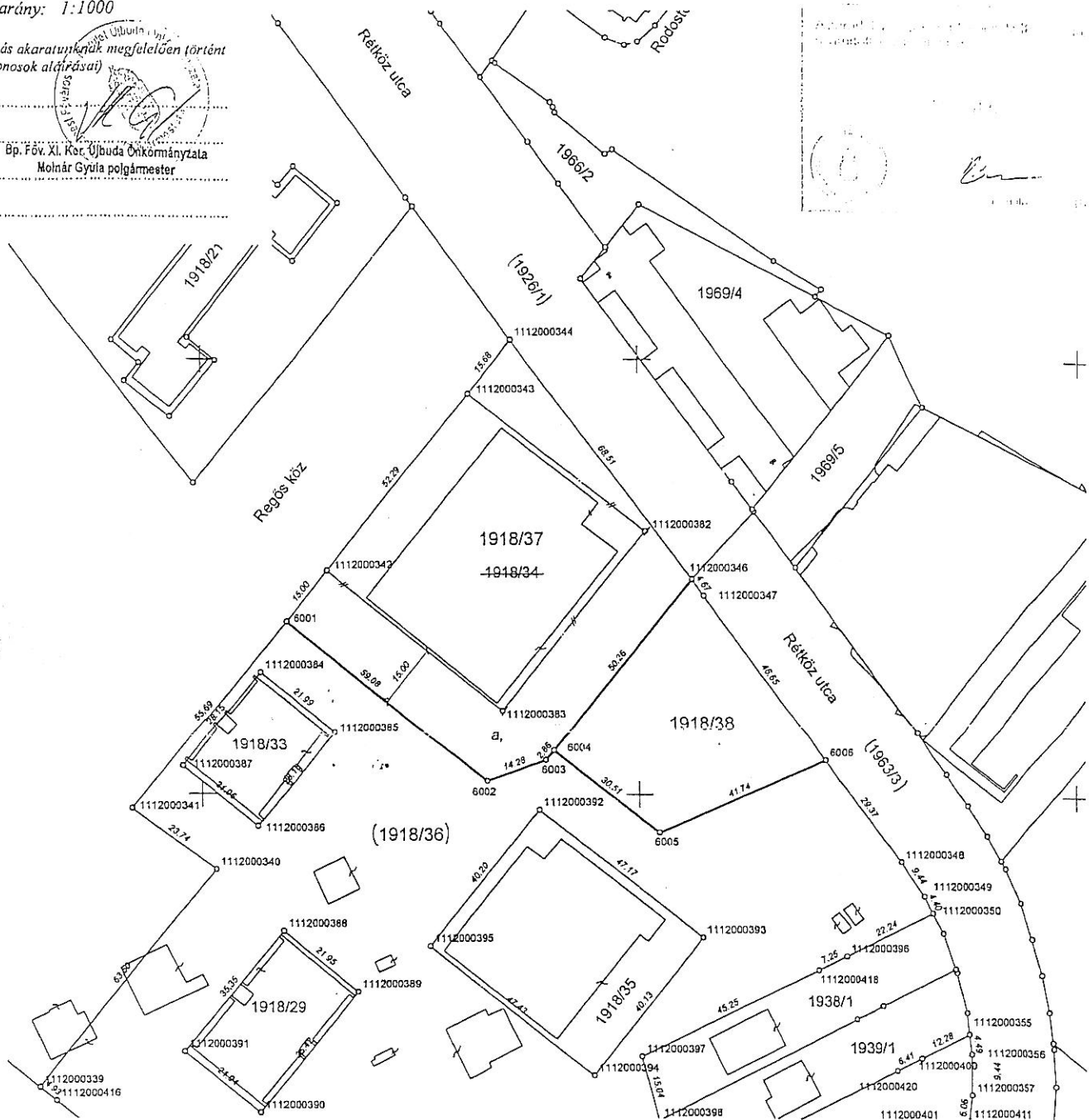
a 1918/34 és 1918/36 helyrajzi számú földrészletek határrendezéséről,
megosztásáról
Budapest XI. kerület

Szelvényszám: 4029
Tömbszám: 1200
Méterarány: 1:1000

A változás akaratnyilvánításának megfelelően történt
(tulajdonosok aláírásai)



Bp. Főv. XI. Ker. Újbuda Önkormányzata
Molnár Gyula polgármester



FELJEGYZÉSEK		Munkaszám:	Dátum: 2007-02-12
E vázrajz ingatlan-nyilvántartási átvezetését sorrendben megelőzi	E vázrajz érvényteleníti	Ez a változási vázrajz megfelel az érvényben lévő F.2. Szabályzat tartalmi és pontosságai előírásainak.	
a.....sz. vázrajz(ok) átvezetése	a.....sz. alatt záradékolt vázrajzot	Bácsi Lajos okl. mérnök Ing.rend.min.sz.: 0824/90	
FÖLDHIVATALI ZÁRADEK A helyrajzi számozás és a területszámítás helyes. Ez a záradék a keltezésétől számított egy évig érvényes, későbbi felhasználás előtt a vázrajzot újra záradékoltatni kell.	A számú-én kelt határozat szerint engedélyezett területi jóváhagyás T-79777 számú helyrajzi vázrajzhoz Budapest napján-i kerületi önkormányzat-i polgármester-i jegyző	A készítő cég neve. BÁCSI ÉS TÁRSA KFT 1118 Bp. Villányi út 55-65. Tel./fax.: 209-2998 Mobil: 06-30-6328820	
Budapest, 2007. február 23. napján Ing.rend.min.sz.	Budapest, 2007. február 23. napján Ing.rend.min.sz.	BÁCSI ÉS TÁRSA Földmérő és Szolgáltató Kft 1118 Budapest Villányi út 55-65 Tel.: 06-30-6328820	
		Lapok száma összesen: 3	Lapszám: 1.

I. Változás előtt		II. Változás		III.				IV. Változás után								
Hrsz.	Terület		El-hozzáeső terület száma és jele	elesik		hozzájön		I.+II.		Hrsz.	Alrészlet		Terület	AK	Jegyzet	
	ha	m ²		ha	m ²	ha	m ²	ha	m ²		ha	m ²				jel
1918/34	2689		a, alatt hozzájön a 1918/36 hrsz.-ból Megosztva 1918/37,-/38 hrsz.ra	---	4001	4001	---	6690	---	1918/37	művelési ág Kivett, Lakóház,udvar	4878				
(1918/36)	2	3304	a, alatt elesik a 1918/34 hrsz.-hoz	4001	---	---	1	9303		1918/38 (1918/36)	Kivett, Beépítetlen terület Kivett, Lakóház, gazdasági épület, közterület, üzemi épület	1812	1	9303		
Összesen:	2	5993		4001	4001	4001	2	5993				2	5993			

Dátum: 2007-02-12

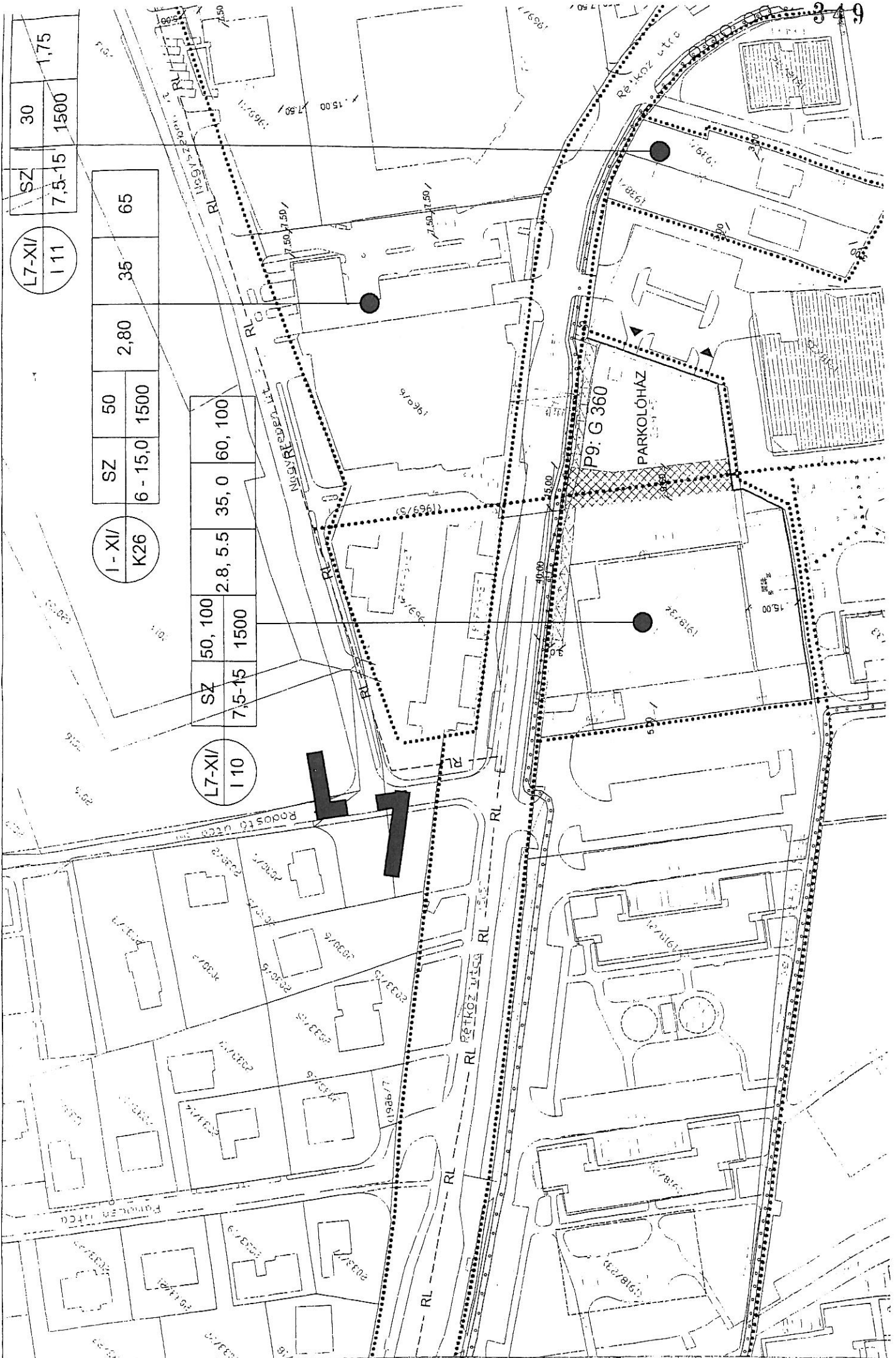
Munkaszám:

FELJEGYZÉSEK

E vázrajz ingatlan-nyilvántartási átvezetését

E vázrajz érvényteleníti

Ez a változási vázrajz megfelel az érvényben lévő F.2. Szabályzat tartalmi és pontossági előírásainak.



SZ	30
7,5-15	1500

L7-XII/
I 11

SZ	65
2,80	35

SZ	50
6 - 15,0	1500

I - XII/
K26

SZ	50, 100
2,8, 5,5	35, 0

SZ	60, 100
7,5-15	1500

L7-XII/
I 10

349

P9: G 360
PARKOLÓHÁZ

RL RÉTKÖZ UJICA RL-SE

RL RÉTKÖZ UJEC RL-NE

FARKAS UJICA

RODOS UJICA

RODOS UJICA

RODOS UJICA

RODOS UJICA

RODOS UJICA

RODOS UJICA

RODOS UJICA

RODOS UJICA

RODOS UJICA

RODOS UJICA

RODOS UJICA

RODOS UJICA

RODOS UJICA

RODOS UJICA

RODOS UJICA

RODOS UJICA

RODOS UJICA

RODOS UJICA

RODOS UJICA

RODOS UJICA

RODOS UJICA

RODOS UJICA

RODOS UJICA

RODOS UJICA

RODOS UJICA

RODOS UJICA

RODOS UJICA

RODOS UJICA

RODOS UJICA

RODOS UJICA

RODOS UJICA

RODOS UJICA

RODOS UJICA

RODOS UJICA

RODOS UJICA

RODOS UJICA

RODOS UJICA

RODOS UJICA

RODOS UJICA

RODOS UJICA

RODOS UJICA

RODOS UJICA

RODOS UJICA

RODOS UJICA

RODOS UJICA

RODOS UJICA

RODOS UJICA

RODOS UJICA

RODOS UJICA

RODOS UJICA

RODOS UJICA

RODOS UJICA

RODOS UJICA

RODOS UJICA

RODOS UJICA

RODOS UJICA

RODOS UJICA

RODOS UJICA

RODOS UJICA

RODOS UJICA

RODOS UJICA

RODOS UJICA

RODOS UJICA

RODOS UJICA

RODOS UJICA

RODOS UJICA

RODOS UJICA

RODOS UJICA

RODOS UJICA

RODOS UJICA

RODOS UJICA

RODOS UJICA

Övezet jele	Kialakítható legkisebb telekterület	Legkisebb telekterület szélesség	Beépítési mód	Beépítés megengedett legnagyobb mértéke	Építménymagasság		Zöldfelület legkisebb mértéke	Terepszint alatti beépítés legnagyobb mértéke	Szintterületi mutató megengedett legnagyobb mértéke
					legkisebb	legnagyobb			
L7-XI/19	1500	25m	szabadonálló	35%	7,5	10,5 m	55%	45%	1,05

- (2) Beépítés módja: - szabadonálló;
- (3) Előkert legkisebb mérete: - a terven jelölt építési hely szerinti méret
- (4) Oldal, -és hátsókert legkisebb mérete: - a terven jelölt építési hely szerinti méret, ennek hiányában az OTÉK 36. §-ban előírt, az "Építmények közötti legkisebb távolság"-ra vonatkozó előírásokat kell figyelembe venni.
- (5) Épület fő funkció: - közintézmény épület,
- sportépítmény.
- (6) Terepszint alatti beépítések helye: - "Építési hely területe"

6. §

A KVSZ a következő alcímmel és 46/H. §-sal egészül ki:

**„L7-XI/10
Gazdagréti út – Rétköz utca - Nagyszeben út – Szurdok utca – Rétköz utca által
határolt terület
Magas intenzitású lakótelep**

46/H. §

- (1) Az övezet telkeire vonatkozó részletes előírások:

Övezet jele	Kialakítható legkisebb telekterület	Legkisebb telek szélesség	Beépítési mód	Beépítés megengedett legnagyobb mértéke	Építménymagasság		Zöldfelület legkisebb mértéke	Terepszint alatti beépítés legnagyobb mértéke	Szintterületi mutató megengedett legnagyobb mértéke
					legkisebb	legnagyobb			
L7-XI/I10	1500	25m	szabadonálló	50%	7,5 m	15,0 m	35%	60%	2,8 m ² /m ²
				100% ^x					0% ^x

^x Az övezetben a terven jelölt, parkolóház részére kijelölt területre a legnagyobb beépítési mérték, a terepszint alatti beépítés, a szintterületi mutató valamint a legkisebb zöldfelületi mérték számításánál a jelölt funkcióra engedélyes határértékek vehetők figyelembe. A jelölt terület rész a fennmaradó rész paramétereinek számításánál figyelmen kívül hagyandó.

- (2) Beépítés módja: - szabadonálló:
- (3) A terven jelölt helyen közhasználat céljára átadott, gyalogosforgalom számára megnyitott terület rész alakítandó ki.
- (4) Előkert legkisebb mérete: - a terven jelölt építési hely szerinti méret.
- (5) Oldal, -és hátsó kert legkisebb mérete: - a terven jelölt építési hely szerinti méret.
- (6) Épület fő funkció: - intézmény épület, parkolóház – a jelölt terület részén.
- (7) Gépkocsi elhelyezés: A parkolóház kapacitása egyéb intézmény funkciójához nem vehető igénybe.
- (8) Terepszint alatti beépítések helye: - Építési hely területe ”

7. §

A KVSZ a következő alcímmel és 46/I. §-sal egészül ki:

TAKARNET v5.1.1	Felhasználó:	XION242 (Kilépés)
-----------------	--------------	-------------------

Budapesti 1. számú Körzeti Földhivatal
Budapest, XI., Budafoki út 59. 1519 Pf. : 415.

Munkapéldány

Csak belső használatra, ügyfélnek nem adható!

2009.05.07

BUDAPEST XI.KER.

Belterület 1918/37 helyrajzi szám

Szektor: 61

Térképszelvény: 4029

I. rész

1. Az ingatlan adatai:

alrészlet adatok művelési ág/kivett megnevezés/	min.o	terület ha m2	kat.t.jöv. k.fill.	alosztály adatok ter. kat.jöv. ha m2 k.fill
. Kivett lakóház udvar	0	4878	0.00	

II. rész

1. tulajdoni hányad: 1/1
bejegyző határozat, érkezési idő: 145285/2/2008/08.06.17
jogcím: Tulajdonba adás 133181/1/2004/00.11.06.
jogállás: tulajdonos
név: BUDAPEST FŐVÁROS XI.KERÜLET ÚJBUDA ÖNKORMÁNYZAT
cím: 1113 BUDAPEST XI.KER. Bocskai út 39-41.
törzsszám: 11133941
Fővárosi Önkormányzat közbenső tulajdonjogán át.

III. rész

1. bejegyző határozat, érkezési idő: 145285/2/2008/08.06.17
- a T-79777 számú térrajz alapján lejegyezve a 1918/34 helyrajzi szám alatti ingatlanból.

Tulajdoni lap vége

A me

Meg

Kere

szérii

Háló

haszn

BUD.

XI.KI

belter

1918,

Össz

Súgó